



WKPT ニュース

新興チームと協力、未来の力に投資する

「企業がスタートアップに参加する」とは、企業と新興企業間の相互作用と協力を指し、両者の利点を活かし、双方に利益をもたらすように促進すること。こういう概念は2010年頃から現れ、徐々に広く知られるようになってきた。

昨年、第4四半期、WKPTは台中市政府主催の第2回起業コンテストの産業連携イベントに招待された。イベントの参加者は生物技術、ソフトウェア開発、部品製作および刀具製作などさまざまな領域のスタートアップ企業もある。

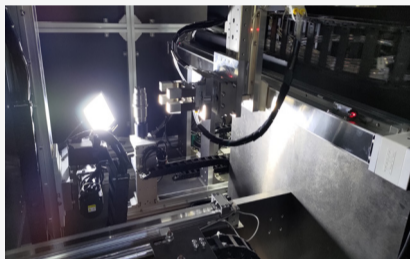
我々は各分野スタートアップ企業と交流し、革新的な材料や技術の導入、または企業との協力に対して積極的に取り組んでいて、お互い協力による急速に変化するビジネス環境で競争力を維持することを期待している。



WKPTは受賞したスタートアップ企業との産業連携イベントに招待され、潜在的な商機について相談した。(台中市政府経済発展局)

情報エクスプレス

金属加工業における AI 補助欠陥検出の実際の応用



WKPTは「車輛用部品の画像認識システム」を構築し、労働力、良率、および加工効率のすべてで実感のある向上を達成しました。

参考資料: [Why discriminative AI will continue to dominate enterprise AI adoption in a world flooded with discussions on generative AI](#)

生成系 AI が登場して以来、テキスト、画像、音声などさまざまな応用が相次ぎ現れ、人工知能技術上の大きな突破である。一方で、識別系 AI が生成系 AI のように世界を驚かせていないように見えるが、識別系 AI は正確性、頑強性、説明可能性の特性として、製造業における応用では優位性を持っている。

WKPTは従来の視覚検査を識別系 AI を導入しており、即ち「車輛用部品の画像認識システム」であるもの。は、我々現行のスマート製造生産ではロボットによる自動ロードで機械加工を行い、オンラインにて自動的に寸法を測定し、AIによる欠陥検出という画像認識機能も拡張した。ビッグデータを使用した深層学習により、AIは良品と一般的な鋳造外観の瑕疵（砂孔、収縮孔、気孔など）を識別する能力を身につけました。AI欠陥検出が生産ラインに統合された結果、具体的には、生産ラインでの人件費が1.6人分削減され、良率は96%アップ、工場内の加工効率と時間は5~30%アップ、AI欠陥検出の支援による、製造効率及び製品良率の各面で向上になった。

産業ニュース

グローバル農業機械設備市場のトレンド

Critical influences are shaping global agricultural regions, and these factors are directly impacting the sales of agricultural equipment. Dynamic changes in the global supply chain are still having serious implications for suppliers of agricultural components. ([What's Shaping Ag Equipment Trends in Key Global Markets?](#))

最近の Agricultural Evolution Alliance の記事によると、極端な天候が収穫に影響を与え、原材料の価格上昇が農民の設備への投資意欲に影響を与え、政治や経済の不確実性が設備への投資決定に影響を与えるなど、グローバルな農業機械設備市場のトレンドに影響を与える要因が明らかになった。ポジティブな影響は国家の政策が農業発展をサポートすることに依存している。総じて、2024年においてもグローバルな農業機械設備市場には克服すべき多くの課題が残されている。

農業機械市場のトレンドに対する挑戦に直面して、WKPTは持続的な改善を重ねたスマートな製造、安定した製造プロセスと供給チェーンの管理により、世界中の農業機械設備の顧客にサービスを提供している。切削加工を中心的な能力とし、それを原型設計、材料調達、表面処理、組み立て、包装、物流などの付加価値のあるサービスに拡大し、製品の製造において顧客が直面するあらゆる段階での要望に応じている。私たちは農業機械のステアリングシステム、油圧システム、サスペンションシステム、変速システムなどのコンポーネントの製造に長けており、世界の農業機械ブランドに対する長期的なサプライヤーとなっている。農業機械の部品製造に関するニーズがあれば、お気軽に[お問い合わせください](#)。



世界の農業機械市場は、極端な天候、原材料の上昇、および政治経済的要因に影響を受けており、来年の展望には大きな挑戦が見込まれています。

